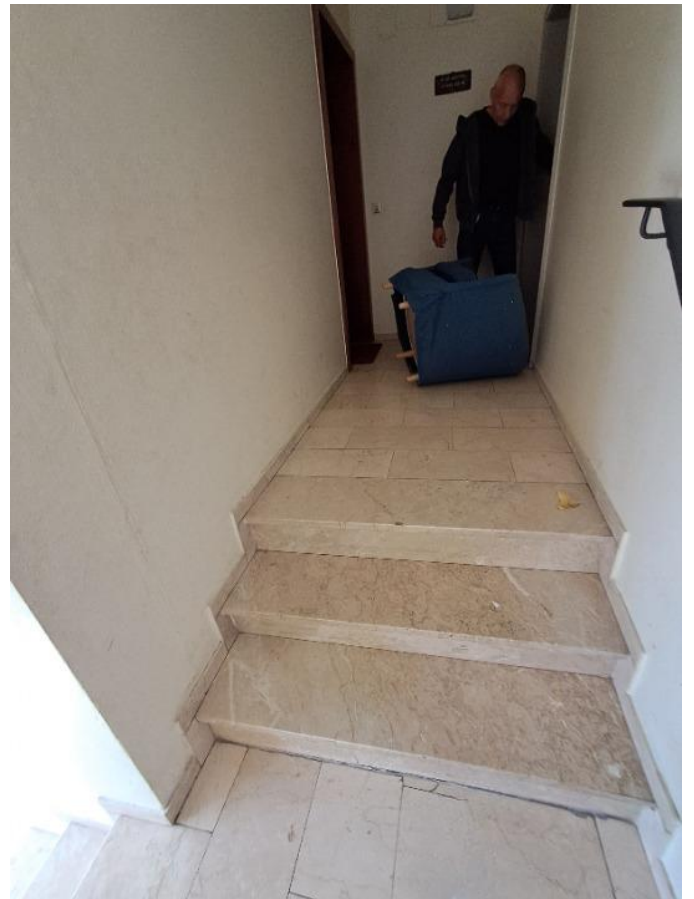




Rechts ist der Aufzug, beim ersten Absatz geht es nach links zur Wohnung



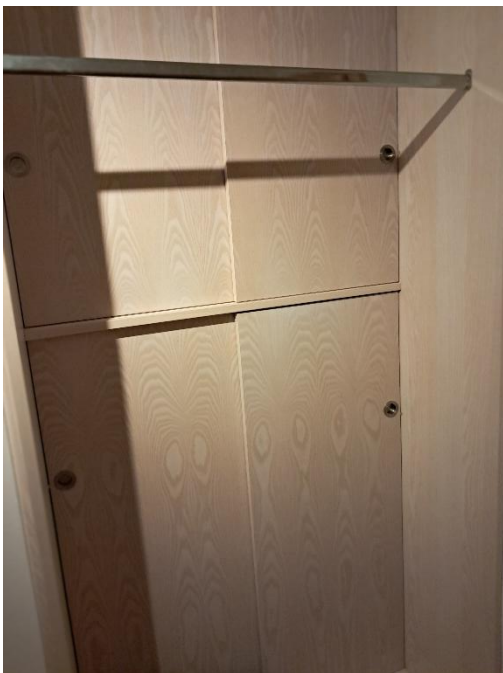
Links geht's dann in die Wohnung, der Nachbar rechts zieht gerade aus, da 1300 Miete zu teuer



Blick auf Eingangstüre und Garderobe(nschrnk)



Blick auf den Einbauschrnk im Flur, links geht es ins Bad, durch den Bogen ins ½ Zimmer/ den 2. Flur



Noch mal der Schrank



Wohnungstüre, WC und Bad



WC-Lüftung



WC, nur Kaltwasser



Bad

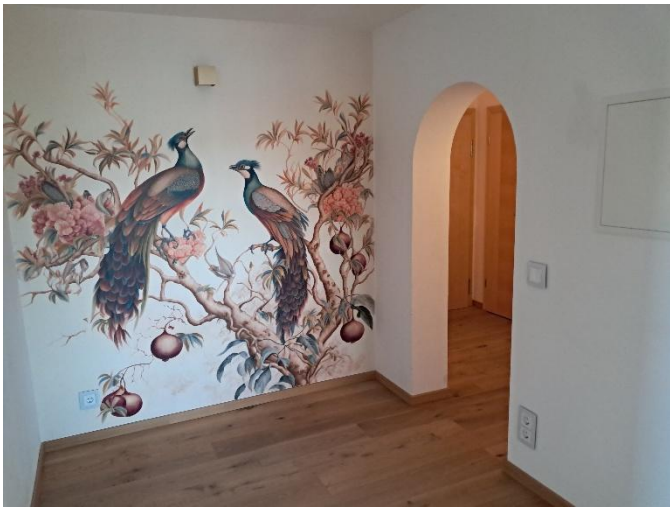


Links ist auch noch der Anschluss für Waschmaschine zu sehen



Badheizung





Das ½ Zimmer, rechts der Bogen zum Flur



Rechts ins Wohnzimmer



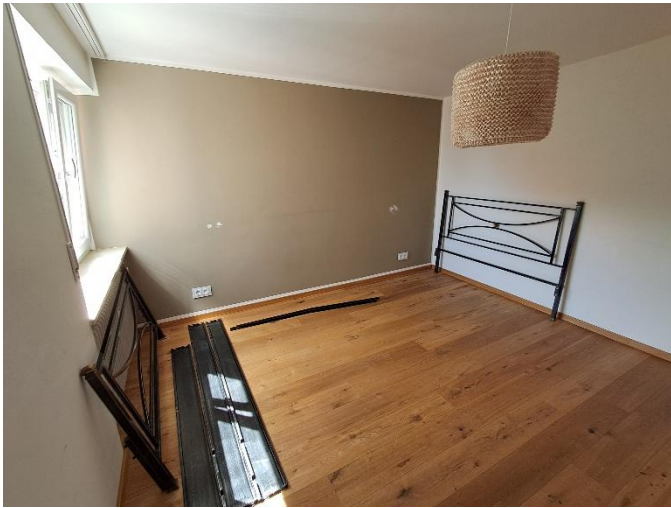
Links ins Schlafzimmer, geradeaus die Küche



Der Sicherungskasten ist auch dort



Schlafzimmer





Küche mit links Kühl-/Gefrierkombi und Arbeitsplatte, oben Hängeschränke; rechts Geschirrspüler, Spüle, Herd, dann unten Waschmaschine incl. Trocknerfunktion, oben Herd



Blick aus dem Küchenfenster





Wohnzimmer



Aus dem Wohnzimmer geht es auf den Balkon



Anschluss Internet/Telefon



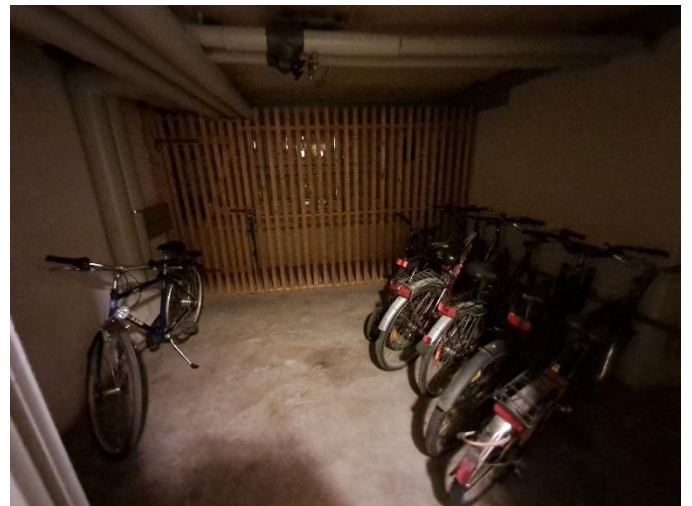
Blick aus dem Wohnzimmerfenster



Balkon



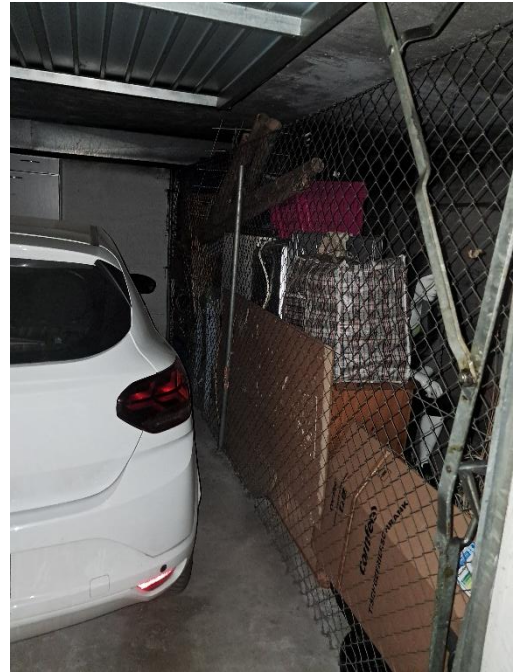
Kellerabteil mit eigener Beleuchtung und Steckdose



„Fahrradabteil“ bei den Stromzählern



Tiefgarage



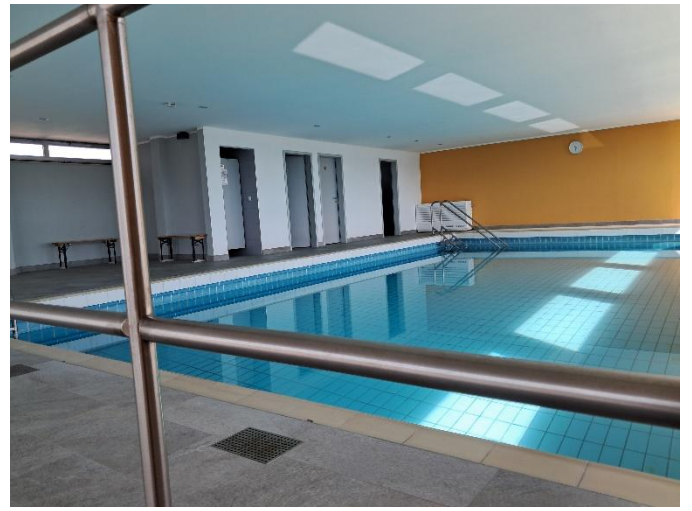
Abtrennung zwischen den Abteilen



Abschließbare eigene Abteilung



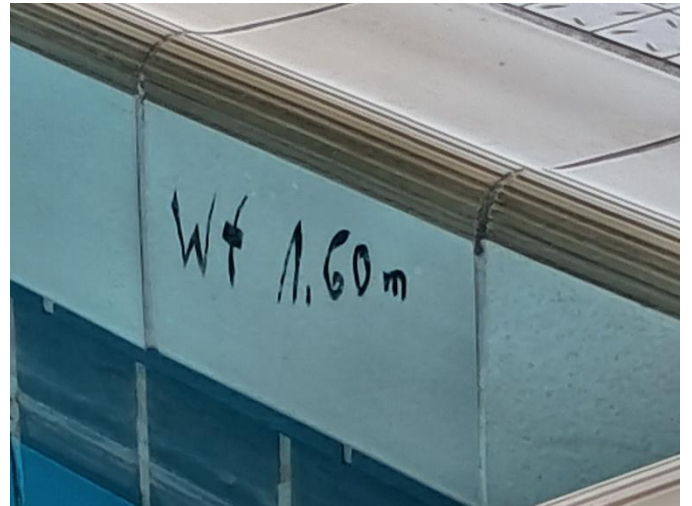
TG-Zufahrt aus der Nikolastraße



Blick auf Türen zu Dusche, WC, 2 Umkleiden



Links ist das Becken





WC



Dusche



Umkleide